



LOTERÍA DE
 Décimos de 20€, a la venta
 (Santa Isabel, 51. T)
 y en las subdesdes, de 8

Santa Isabel, 51 - 28012 Madrid - Tlf.: 915385100/1

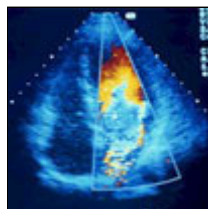


jueves, 29 de noviembre de 2007

RETA - MutualMédica



La Fundación Abbott y la UCM crean una Cátedra de Imagen Cardiovascular



Las enfermedades cardiovasculares son actualmente la primera causa de muerte en el mundo occidental. En los últimos años el campo del diagnóstico en cardiología está desarrollando grandes e importantes innovaciones que avanzan hacia la detección precoz incluso en ámbitos subclínicos de estas patologías. La ecocardiografía es hoy la piedra fundamental en la detección de enfermedades cardiovasculares ya que permite realizar un diagnóstico preciso y rápido.

Esta herramienta se ha desarrollado en los últimos años en dos áreas: la superespecialización tecnológica; ofrece incluso información de la propia célula del músculo cardiaco y cuenta con equipos de ecografía tridimensional, paquetes de ecografía de estrés o transeofágicas en tres dimensiones. La segunda línea de desarrollo ha sido la portabilidad de los ecógrafos que permite asistir al enfermo en UVIS móviles o en la misma calle.

El desarrollo de las nuevas técnicas de imagen ha propiciado también el nacimiento de la multimodalidad como concepto. La unidad de ecocardiografía ha derivado en unidades de imagen cardiovascular, que unen la tomografía computerizada, resonancia magnética y las técnicas híbridas.

Con este objetivo, la Universidad Complutense de Madrid y la Fundación Abbott crean la Cátedra de Imagen Cardiovascular que dirige el Dr. José Luis Zamorano, Director del Instituto Cardiovascular del Hospital Clínico San Carlos, y Presidente electo de la Sociedad Europea de Ecocardiografía, destinada a estudiantes de medicina y especialistas que quieran profundizar en este área. La Cátedra trabajará en potenciar la investigación y mejorar la formación de los futuros profesionales cardiovasculares para, de esta manera, contribuir a mejorar la calidad de vida de estos enfermos.

martes, 27 de noviembre de 2007

Sección Privada

- [▶ Registrarse](#)
- [▶ Entrar](#)

EL ICOMEM EN LA PRENSA

- [▶ Hoy es noticia](#)

Departamentos

- [▶ Secretaría General](#)
- [▶ Colegiaciones](#)
- [▶ Asesoría Jurídica](#)
- [▶ Comisión Deontológica](#)
- [▶ Formación Médica Continuada](#)
- [▶ Biblioteca](#)
- [▶ Asesoría Fiscal y Laboral](#)
- [▶ Comisión Científica y de Investigación](#)
- [▶ Comisión de Ayuda y Prevención al Médico](#)
- [▶ Comisiones y Sociedades Médicas Colegiales](#)
- [▶ Registros Colegiales](#)
- [▶ Congresos](#)

EL COLEGIO

- [▶ Historia](#)
- [▶ Junta Directiva](#)
- [▶ Directorio](#)
- [▶ Sedes](#)
- [▶ Estatutos](#)
- [▶ Cuotas colegiales](#)
- [▶ Prestaciones](#)
- [▶ Ayudas Sociales](#)
- [▶ Descuentos para colegiados](#)
- [▶ Premios](#)

Actualidad ICOMEM

- [▶ Tribuna Prof. Fariña](#)
- [▶ Revista Madrid Médico](#)
- [▶ Noticias](#)
- [▶ Artículos](#)
- [▶ Galería Fotográfica](#)
- [▶ Aula Lúdica](#)
- [▶ Deportes](#)
- [▶ Tienda](#)

Profesión Médica

- [▶ Noticias Madrid](#)
- [▶ Noticias Nacional](#)
- [▶ Congresos Médicos](#)
- [▶ Enlaces](#)
- [▶ Avances Médicos Madrileños](#)

Vocalías

- [▶ Atención Especializada y Hospitales](#)
- [▶ Titulares y Rurales](#)
- [▶ Médicos Jubilados](#)
- [▶ Atención Primaria](#)
- [▶ En Desempleo](#)
- [▶ En Formación](#)
- [▶ Ejercicio Libre y Asistencia Colectiva](#)
- [▶ No Asistenciales](#)